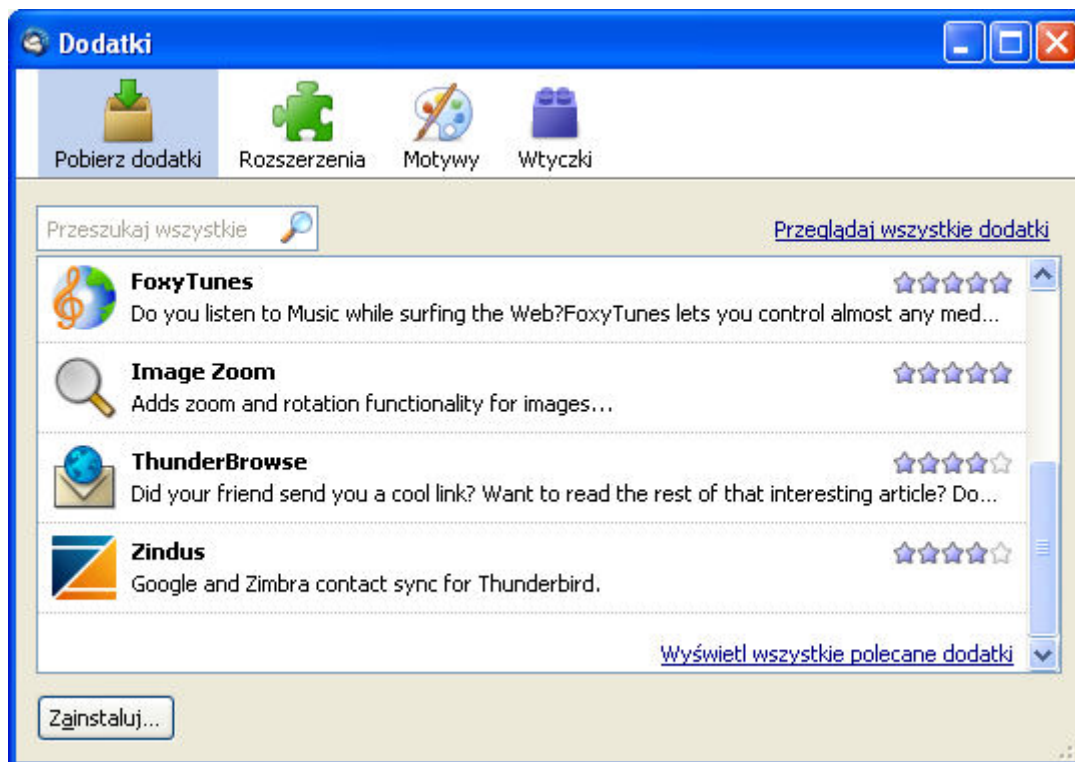


## Mozilla Thunderbird EKSPORT KSIĄŻKI ADRESOWEJ

1. Pobierz wtyczkę **zindus** i zapisz na dysku.
2. Uruchom program Mozilla Thunderbird.
3. Wybierz z menu **Narzędzia/dodatki** wskaż dodatek **Zindus** i dodaj go do programu Thunderbird.

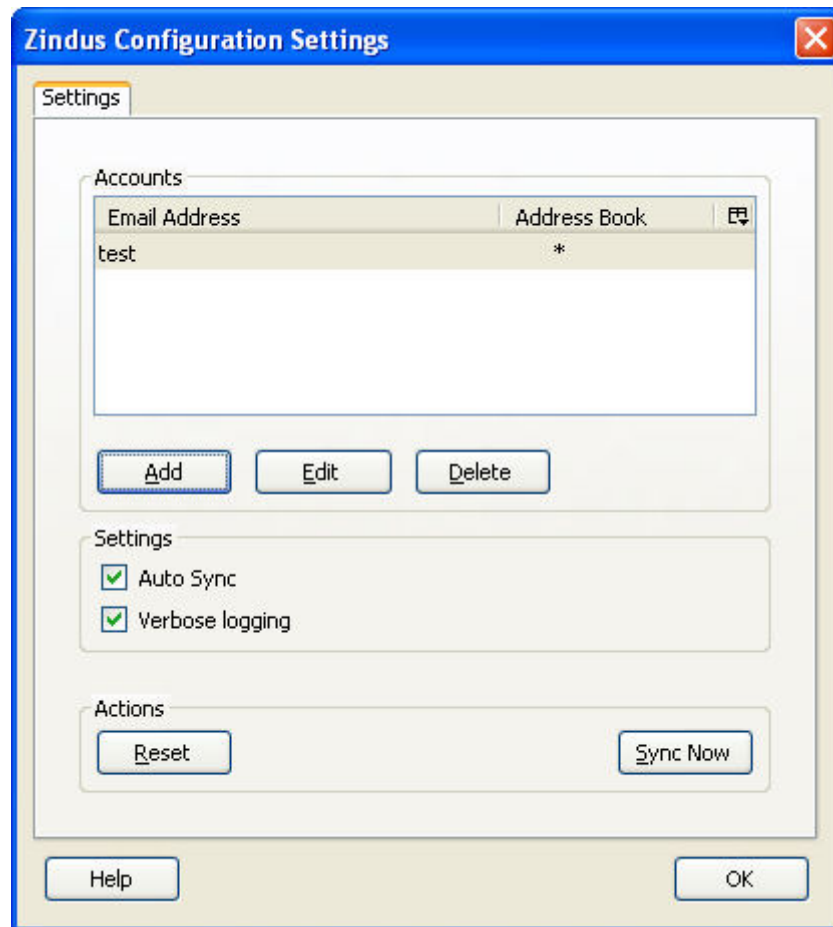


4. Po zakończonej instalacji uruchom ponownie program Mozilla Thunderbird.
5. Wybierz z menu **Narzędzia/Zindus**. Pojawi się nowe okno - kliknij przycisk **Add** i podaj dane według poniższego schematu.

The screenshot shows the 'New Account' dialog box in Mozilla Thunderbird. The dialog has a blue title bar and a close button. It contains the following sections:

- Sync With:** Radio buttons for 'Google' and 'Zimbra'. 'Zimbra' is selected.
- Login Details:**
  - Text: 'Type the url you use to log on to the server. example: https://mymail.example.com'
  - Text: 'Server Url: https://poczta.defor.eu'
  - Text: 'Type the email address and password you use to log on.'
  - Text: 'Email Address: imie.nazwisko'
  - Text: 'Password: [masked]'
  - Button: 'Test Connection'
- For this account:**
  - Text: 'Global Address List (GAL):'
  - Radio buttons for 'Yes', 'Yes, when GAL < 500 contacts', and 'No'. 'Yes, when GAL < 500 contacts' is selected.

6. Po uzupełnieniu danych kliknij **Test Connection**, w celu weryfikacji poprawności danych.
7. Jeżeli połączenie jest poprawne pojawi się komunikat **Login succesful**. Kliknij OK dla okienka **New Account**.
8. W okienku Zindus Configuration Settings kliknij przycisk **Sync Now**.



9. Rozpocznie się proces migracji książki adresowej do systemu Zimbra dla Twojego konta.
10. Eksport danych został zakończony.